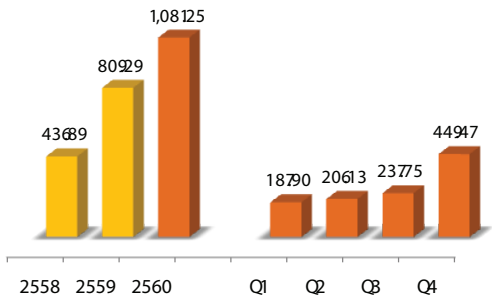
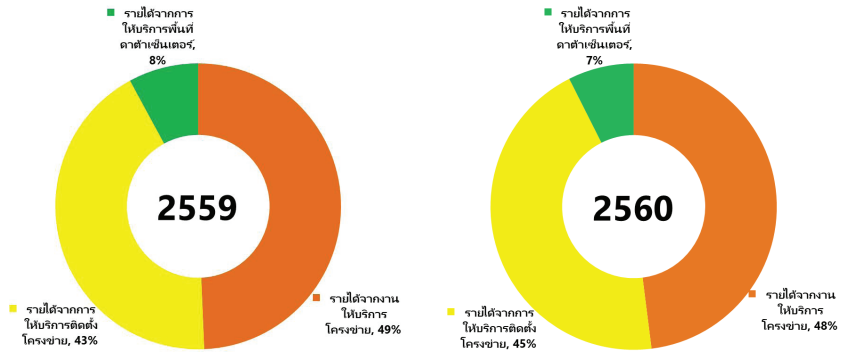


ข้อมูลทางการเงินที่สำคัญ

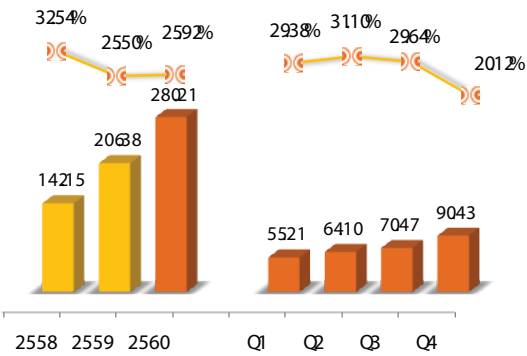
รายได้รวม
(ล้านบาท)



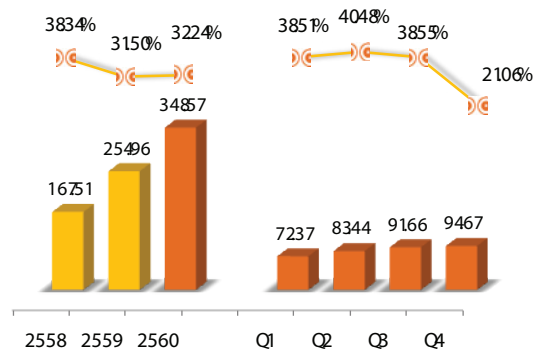
องค์ประกอบรายได้รวม
(ล้านบาท)



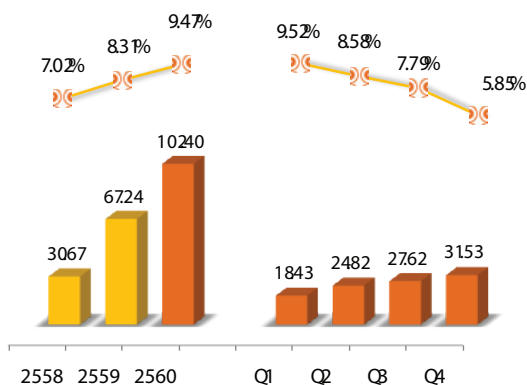
กำไรขั้นต้น (GP)
(ล้านบาท)



กำไรก่อนหักภาษี ดอกเบี้ยและค่าเสื่อมราคา (EBITDA)
(ล้านบาท, อัตรากำไร)



กำไรสุทธิ (NI)
(ล้านบาท)



อัตราผลตอบแทนผู้ถือหุ้น (ROE)

